



# I N D U S T R I E

# G E W E R B E P A R K

# W E I T E N D O R F

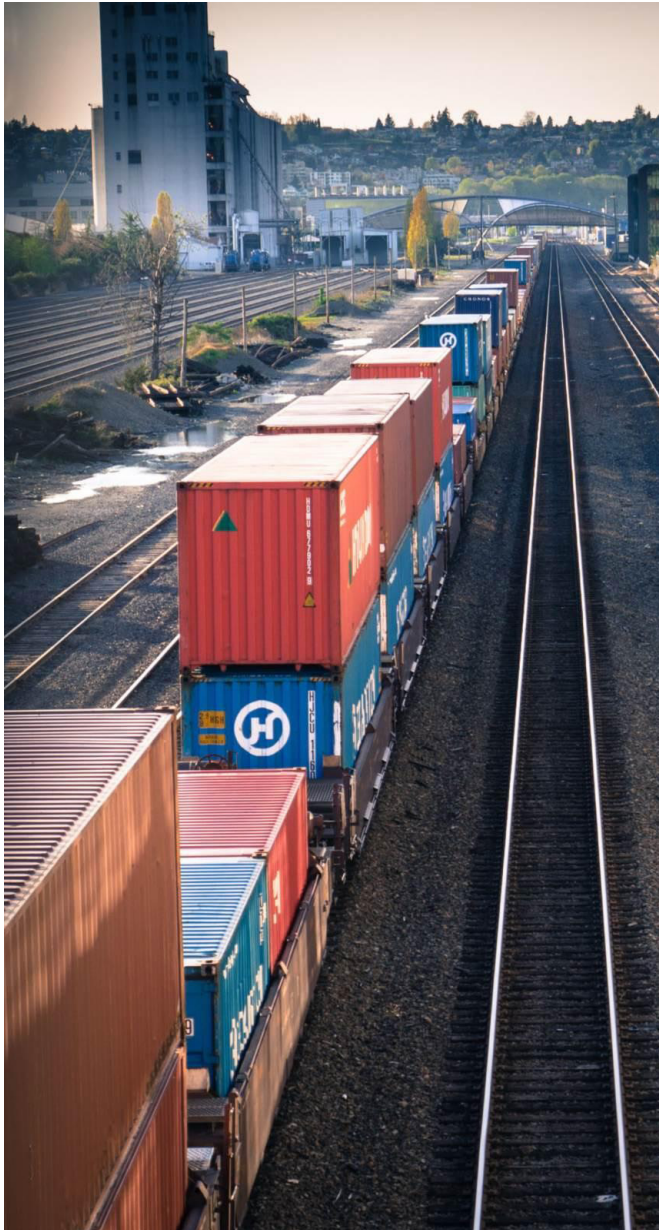
E | I | G Projektmanagement GmbH

INDUSTRIE- UND PRODUKTIONSFLÄCHEN SÜDLICH VON GRAZ  
FÜR IHR UNTERNEHMEN

INDUSTRIAL AND MANUFACTURING AREA FOR YOUR COMPANY  
TO THE SOUTH OF GRAZ

VERKAUFSMAPPE 2018 SALES FOLDER





## Industrie- und Produktionsflächen südlich von Graz

Der Raum südlich von Graz entwickelt sich rasant weiter. Viele kleinere und größere Unternehmungen haben sich in den letzten Jahren in diesem prosperierenden Raum angesiedelt.

Verkehrsstrategisch günstig gelegen mit Nähe zur Autobahn A9 und mit der Möglichkeit eines Bahnanschlusses befindet sich der Industrie- und Gewerbepark Weitendorf direkt an der B67.

Rund 52.000 m<sup>2</sup> in verschiedenen Grundstückskonfigurationen sind möglich und bieten ausreichend Entwicklungsmöglichkeiten für Betriebe zu einem Top-Grundstückspreis.

## Industrial and manufacturing area located to the south of Graz

The area to the south of Graz is rapidly growing. In the last few years many companies moved to this increasingly prosperous area.

IGW is logistically in a favorable location, as IGW is situated near the motorway (A9 and B67). Additionally, IGW is located close to a train station which allows a smooth and convenient travel to IGW.

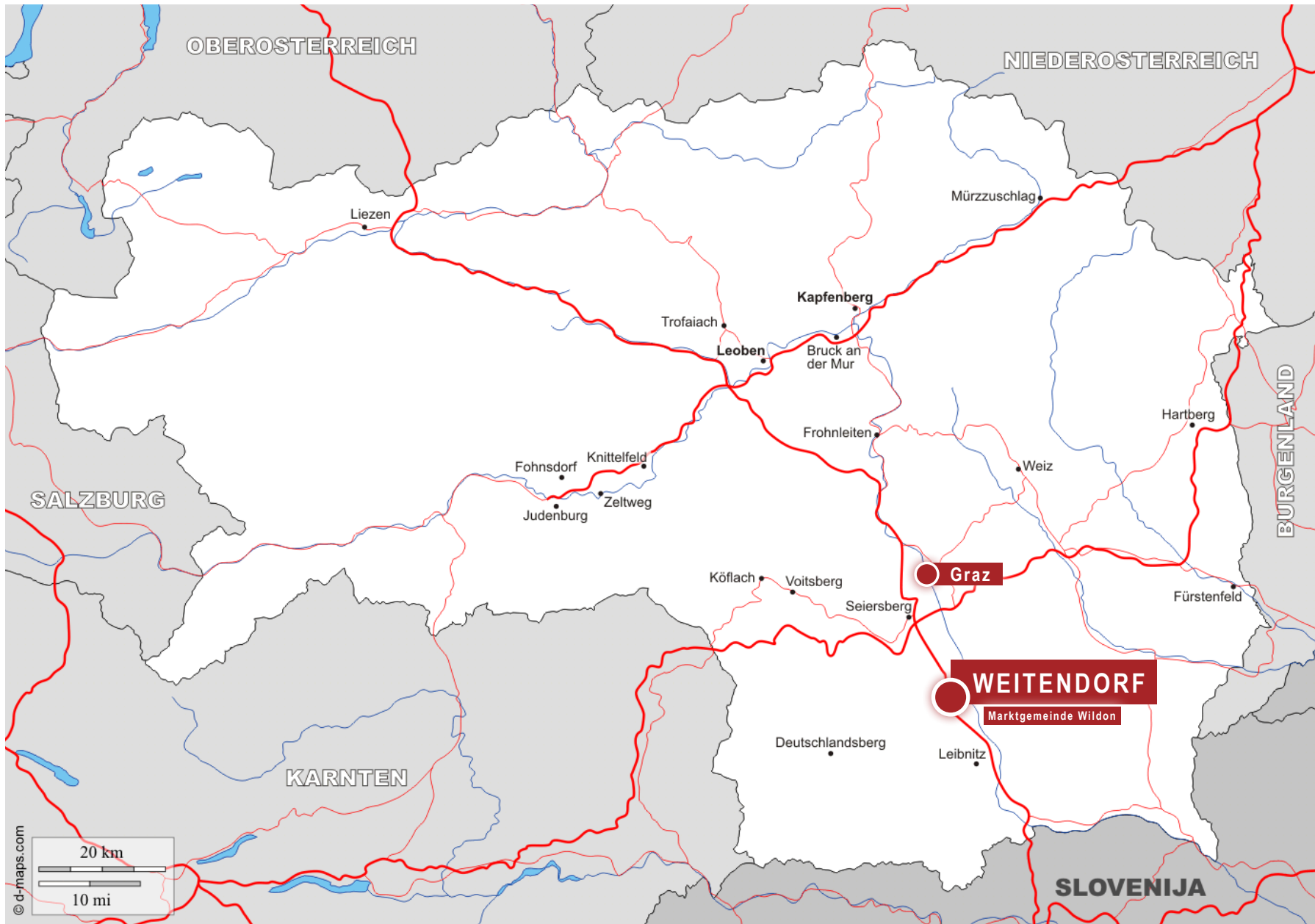
With more than 52,000 m<sup>2</sup> of land, this offers sufficient space for companies and allows them to use their space individually for an excellent property price.

**INDUSTRIE- UND PRODUKTIONSFLÄCHEN SÜDLICH VON GRAZ**  
**INDUSTRIAL AND MANUFACTURING AREA FOR YOUR COMPANY TO THE SOUTH OF GRAZ**

**INDUSTRIE**

**G** **EWERBEPARK**

**W** **EITENDORF**





## Einzugsgebiet

Im zur Gemeinde Wildon gehörenden Ortsteil Weitendorf leben rund 1.500 Einwohner, in der Gemeinde selbst gesamt ca. 5.400 Einwohner. Zum Einzugsgebiet zählen nicht nur die Landeshauptstadt Graz (280.000 Einwohner) und die Bezirkshauptstadt Leibnitz (12.000 Einwohner) und die umliegenden Gemeinden, sondern auch die nahen Gemeinden des westlich gelegenen Bezirks Deutschlandsberg und des östlichen Bezirks Südoststeiermark.

In einem Radius von 40 Kilometern rund um Weitendorf leben über 424.000 Menschen. Innerhalb dieses Radius befindet sich auch die zweitgrößte slowenische Stadt Marburg mit 112.000 Einwohnern. Auch Marburg ist über die A9 (bzw. E59 ab Grenzübergang Spielfeld) direkt erreichbar.

## Catchment Area

Weitendorf, a district of Wildon (5,400 inhabitants), has around 1,500 inhabitants. The catchment area includes not only the capital of federal state Styria, Graz with a population of 280,000 people, but also Leibnitz (12,000 inhabitants) and many more smaller cities and villages.

However, within 40 kilometers over 424,000 people are currently living. This also includes Slovenia's second biggest city, Maribor, with 112,000 inhabitants. Furthermore, there is a direct link between Maribor and IGW via motorway A9.

**INDUSTRIE- UND PRODUKTIONSFLÄCHEN SÜDLICH VON GRAZ  
INDUSTRIAL AND MANUFACTURING AREA FOR YOUR COMPANY TO THE SOUTH OF GRAZ**

**I**NDUSTRIE

**G**EWERBEPARK

**W**EITENDORF





## Lage und Erreichbarkeit

Weitendorf liegt im südsteirischen Bezirk Leibnitz und bildet seit der Gemeindefusion im Jahr 2015 nun den nordwestlichen Ortsteil der Marktgemeinde Wildon, der direkt an Gemeinden im Bezirk Graz-Umgebung (GU) angrenzt.

Von der Landeshauptstadt Graz kann Weitendorf innerhalb von weniger als einer halben Stunde erreicht werden. Die Pyhrn-Autobahn A9 und die B67 sorgen für einen hervorragenden Verkehrsanschluss, der Murradweg führt durch Wildon ebenso wie die Südbahn. Der Bahnhof der Gemeinde Wildon kann per S-Bahn von Graz aus in 24 Minuten erreicht werden. Der Flughafen Graz-Thalerhof ist per Auto lediglich 15 Minuten entfernt. Ebenfalls rund 15 Minuten entfernt liegt die südlich gelegene Bezirkshauptstadt Leibnitz.

## Location and Accessibility

Weitendorf is located in the south-east county of Leibnitz. Since the merger with some other villages in 2015, Weitendorf is part of Wildon, which directly borders to the county of Graz-Umgebung (GU).

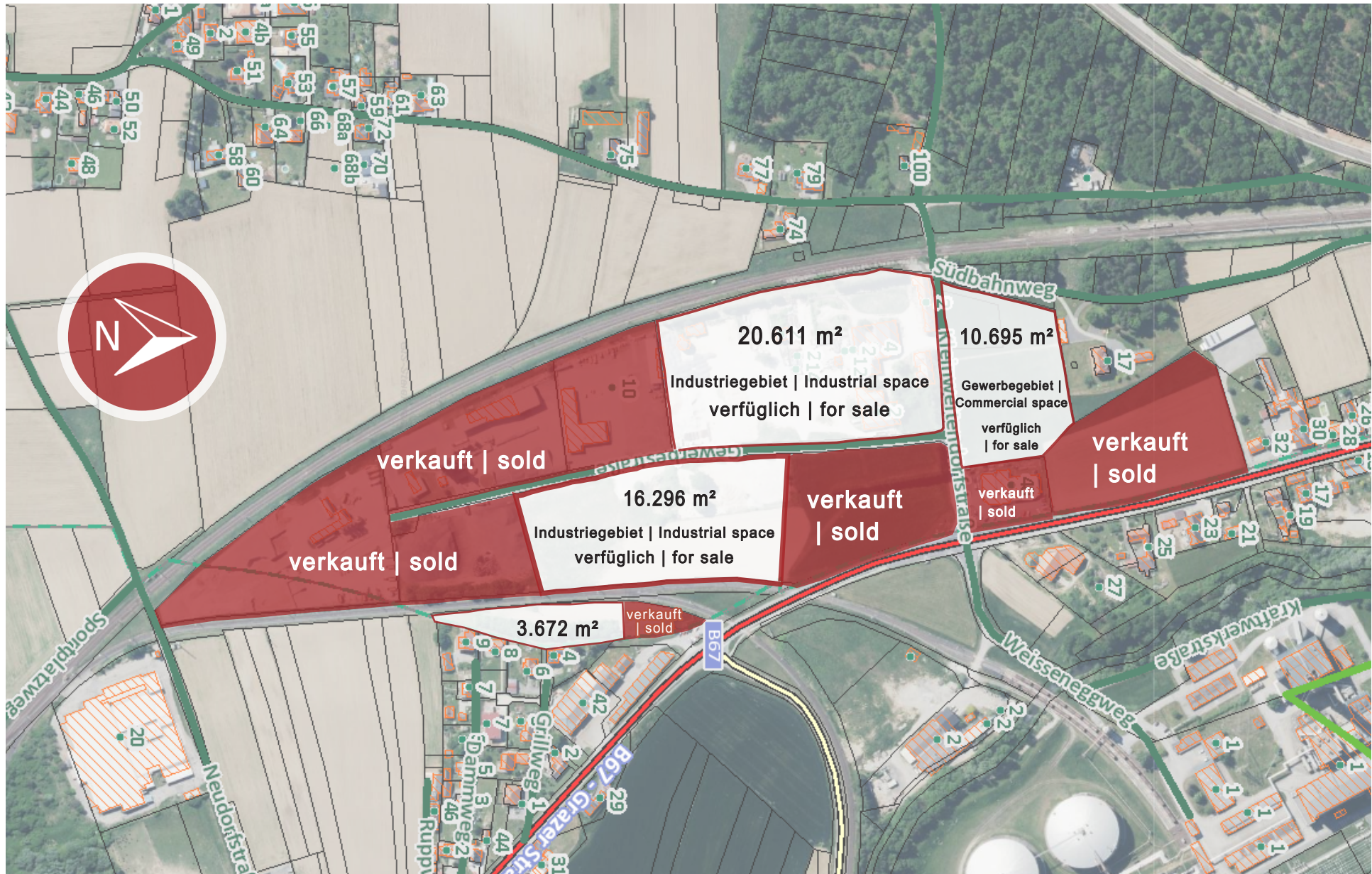
It takes less than 30 minutes to get from Graz, the capital of federal state Styria, to Weitendorf. The motorway A9 and B67 offer great transport connections. Additionally, Weitendorf can be reached via train by travelling to and from Wildon train station. A train journey from Graz to Wildon takes just 24 minutes. The airport Graz-Thalerhof can be reached via car in 15 minutes as well as the city Leibnitz.

**INDUSTRIE- UND PRODUKTIONSFLÄCHEN SÜDLICH VON GRAZ  
INDUSTRIAL AND MANUFACTURING AREA FOR YOUR COMPANY TO THE SOUTH OF GRAZ**

**I**NDUSTRIE

**G**EWERBEPARK

**W**EITENDORF





## Lage der verfügbaren Flächen

Im Wildoner Ortsteil Weitendorf gelegen befinden sich die Grundstücksflächen des Industrie- und Gewerbeparks. Im Westen der Liegenschaft verläuft die Pyhrn-Autobahn A9, das Ortszentrum von Weitendorf liegt dahinter. Im Norden liegt das Ortszentrum der Gemeinde Werndorf und nordöstlich, in unmittelbarer Nähe der Liegenschaft, steht das Fernheizkraftwerk Neudorf-Werndorf. Dahinter verläuft die Mur.

Die Liegenschaft wird unmittelbar umrahmt von der B67 (Grazer Straße) und Gleisen der Südbahn auf der Strecke zwischen den Bahnhöfen von Werndorf und Wildon. Das Wildoner Ortszentrum liegt im Südosten direkt an der Mur.

### Entfernungen zum Standort (KFZ):

Bahnhof Werndorf	2 Minuten
Pyhrn-Autobahn A9	4 Minuten
Flughafen Graz-Thalerhof	14 Minuten

## Location of the available space

The property area is situated in Weitendorf, a district of Wildon. The motorway A9 runs alongside the western part of the industrial park. In the north the city centre of Werndorf is situated and to the northeast is the district heating power station (Neudorf-Werndorf). Behind that flows the river Mur.

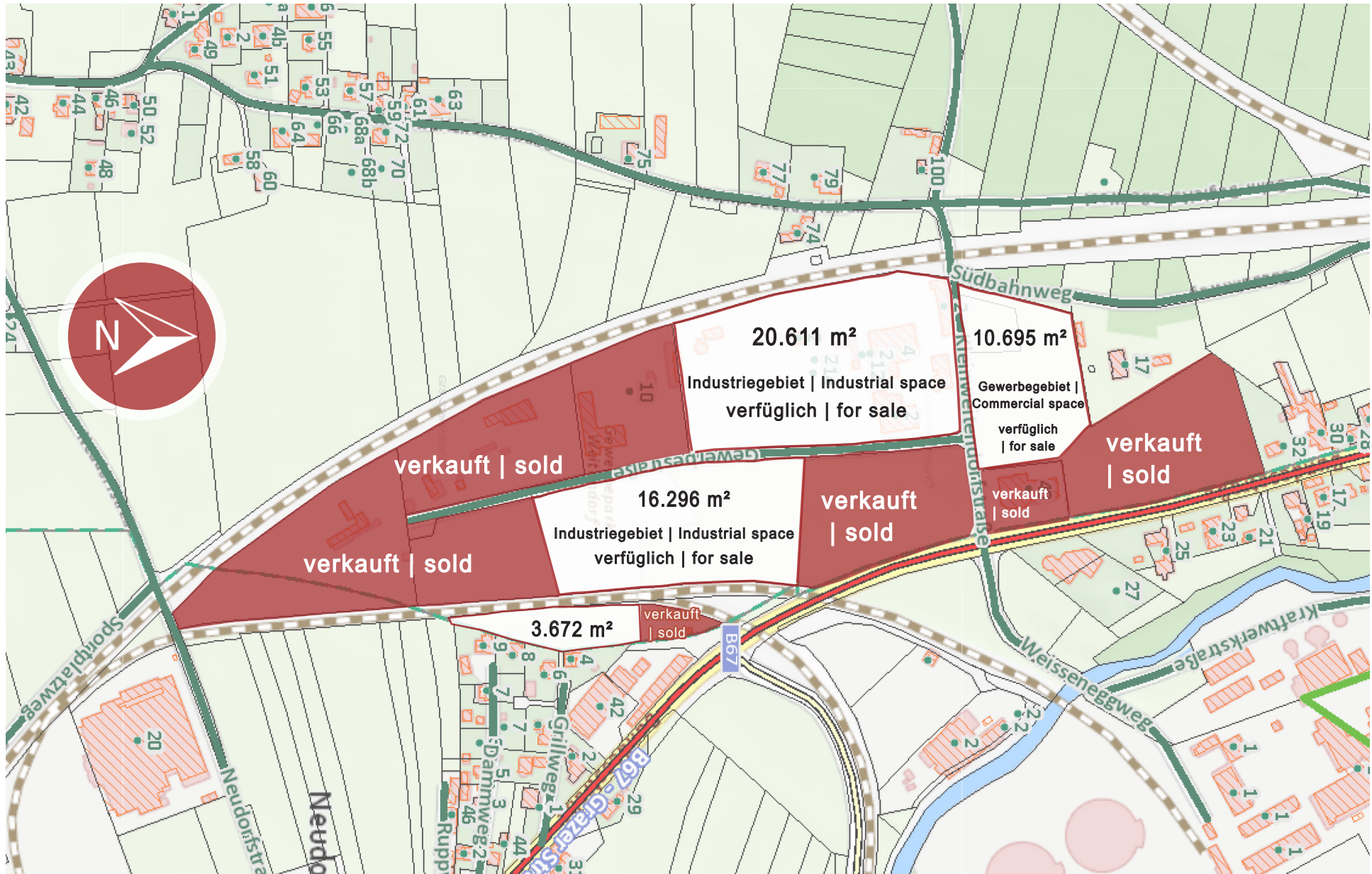
The property area is surrounded by the main road B67 and railway track. These rail tracks connect the train stations of Werndorf and Wildon. Wildon is situated in the south-east and is located next to the river.

### Distances to location (by Car):

Railway Station Werndorf	2 minutes
Motorway A9	4 minutes
Airport Graz-Thalerhof	14 minutes

**INDUSTRIE- UND PRODUKTIONSFLÄCHEN SÜDLICH VON GRAZ**  
**INDUSTRIAL AND MANUFACTURING AREA FOR YOUR COMPANY TO THE SOUTH OF GRAZ**

**I**NDUSTRIE  
**G**EWERBEPARK  
**W**EITENDORF





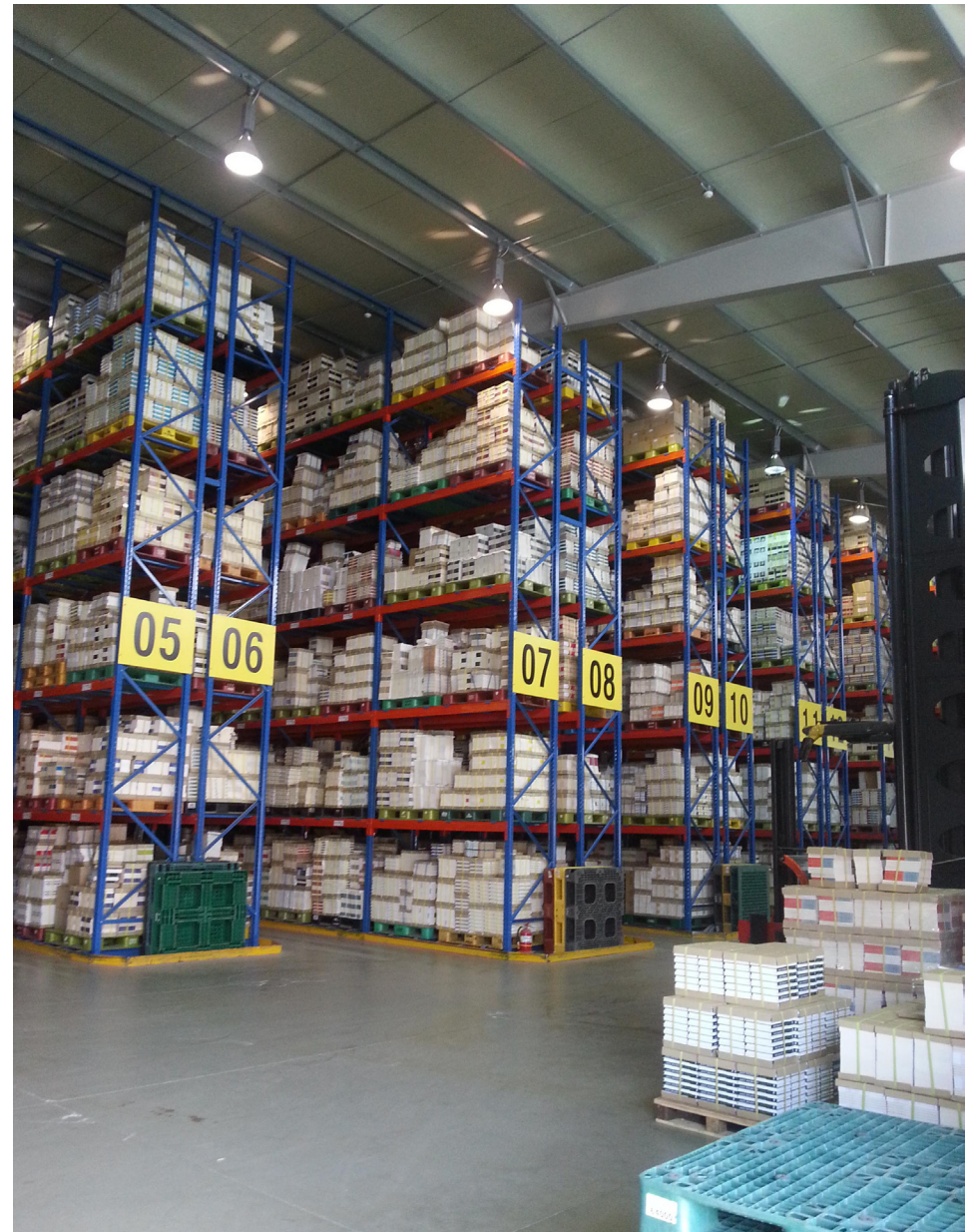
## Eckdaten

- Grundstücksfläche verfügbar: ca. 52.000 m<sup>2</sup>
- Teilbar
- Rechtskräftige Widmung: J2
- Bahnanschluss möglich
- Erschließung: Erschließungsstraße asphaltiert
- Alle Anschlüsse befinden sich an der Grundstücksgrenze
- Preis: ab € 55,--/m<sup>2</sup>

## Key information

- Available property area: approximately 52,000 m<sup>2</sup>
- Property can be separated
- Planning scheme: J2
- Rail connection possible
- Access road is asphalted
- All connections are located at the property boundary
- Price: from € 55,-- per m<sup>2</sup>









INDUSTRIE- UND PRODUKTIONSFLÄCHEN SÜDLICH VON GRAZ  
INDUSTRIAL AND MANUFACTURING AREA FOR YOUR COMPANY TO THE SOUTH OF GRAZ

I  
NDUSTRIE  
G  
EWERBEPARK  
W  
EITENDORF





INDUSTRIE

GEWERBEPARK

WEITENDORF





EIG Projektmanagement GmbH  
Geschäftsführer CEO Bertram Mayer

Kaiser-Franz-Josef-Straße 5/2  
8344 Bad Gleichenberg

Tel.: 0664 40 33 5 28

[bertram.mayer@mm-group.at](mailto:bertram.mayer@mm-group.at)



I  
NDUSTRIE

G  
EWERBEPARK

W  
EITENDORF

★ E | I | G ★ Projektmanagement GmbH

INDUSTRIE- UND PRODUKTIONSFLÄCHEN SÜDLICH VON GRAZ  
FÜR IHR UNTERNEHMEN

INDUSTRIAL AND MANUFACTURING AREA FOR YOUR COMPANY  
TO THE SOUTH OF GRAZ

VERKAUFSMAPPE 2018 SALES FOLDER